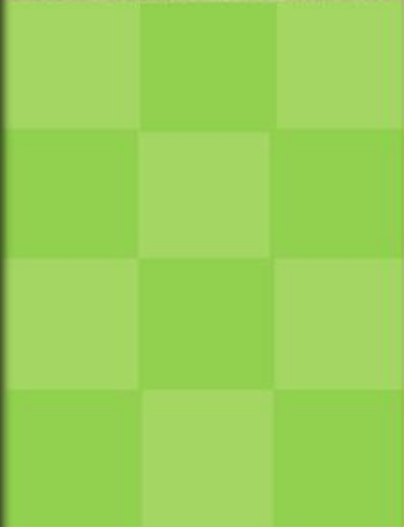


Présentation du Programme Local de Prévention des Déchets Ménagers et Assimilés (PLPDMA) 2026-2032

Objectif : -98 kg/hab. en 6 ans



PLPDMA

Définition, cadre réglementaire, enjeux contextuels et objectifs



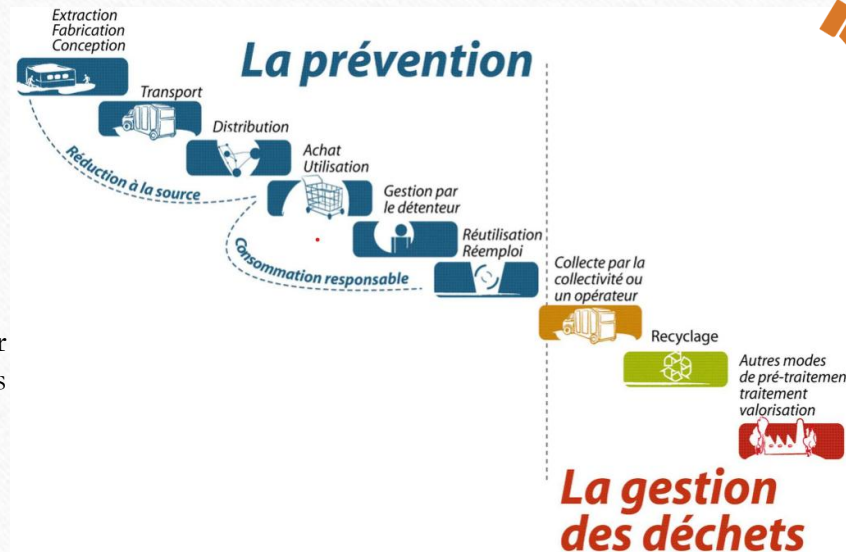
Contexte national et régional:
priorité stratégique, impact socio-économique et écologique local



Définition : Agir en amont pour réduire les déchets et leurs impacts environnementaux



Cohérence avec SRADDET Hauts-de-France (2019) et PNPD (2021-2027).



Engagement CCPB via délibération 2021

Cadre réglementaire : obligation depuis 2012, précisé par décret 2015-662



Décret 2015 fixant les modalités de construction, de suivi et d'évaluation des PLPDMA



Objectifs : territorialisation, valorisation, innovation, évaluation et conformité réglementaire



Présentation de la CCPB : territoire, gouvernance et acteurs socio-économiques

1 Situation géographique et gouvernance

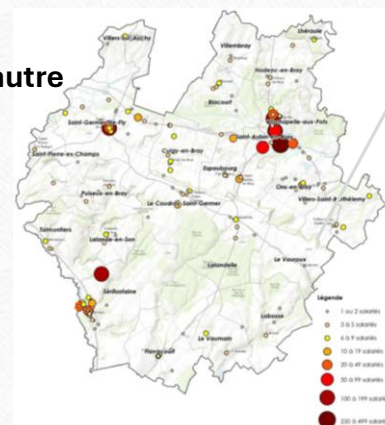
- ❖ Oise, Hauts-de-France, 23 communes, 18 144 habitants (2025)
- ❖ Composition d'un foyer 2,47 pers, concentrée sur 5 communes (47% pop)
- ❖ Typologie habitat : mixte rural, densité 74,1 hab/km², habitat collectif dans 3 communes
- ❖ Conseil communautaire (33 membres) + Bureau (5 membres)



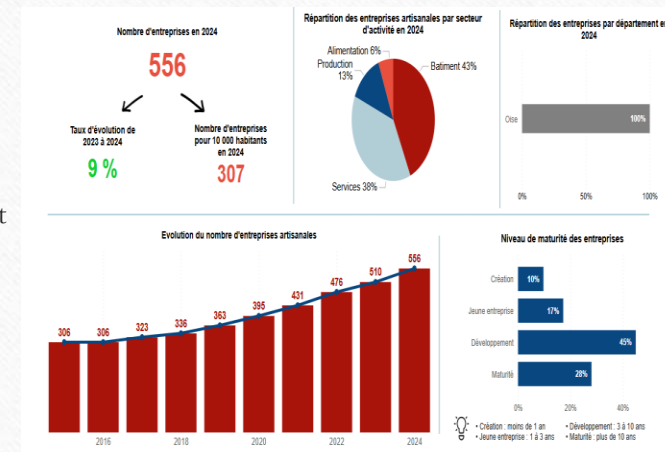
3 Tissu associatif et autre

98 associations

49 administrations



2 Économie



Les 14 plus grandes entreprises du territoire

- ❖ 556 entreprises (2024), 71% individuelles, 43% BTP
- ❖ Principaux secteurs : construction, commerce et agriculture



Service des déchets et ses partenaires



Service des
déchets



3
agents



Pré collecte + prévention



Partenaires de collecte des DMA:

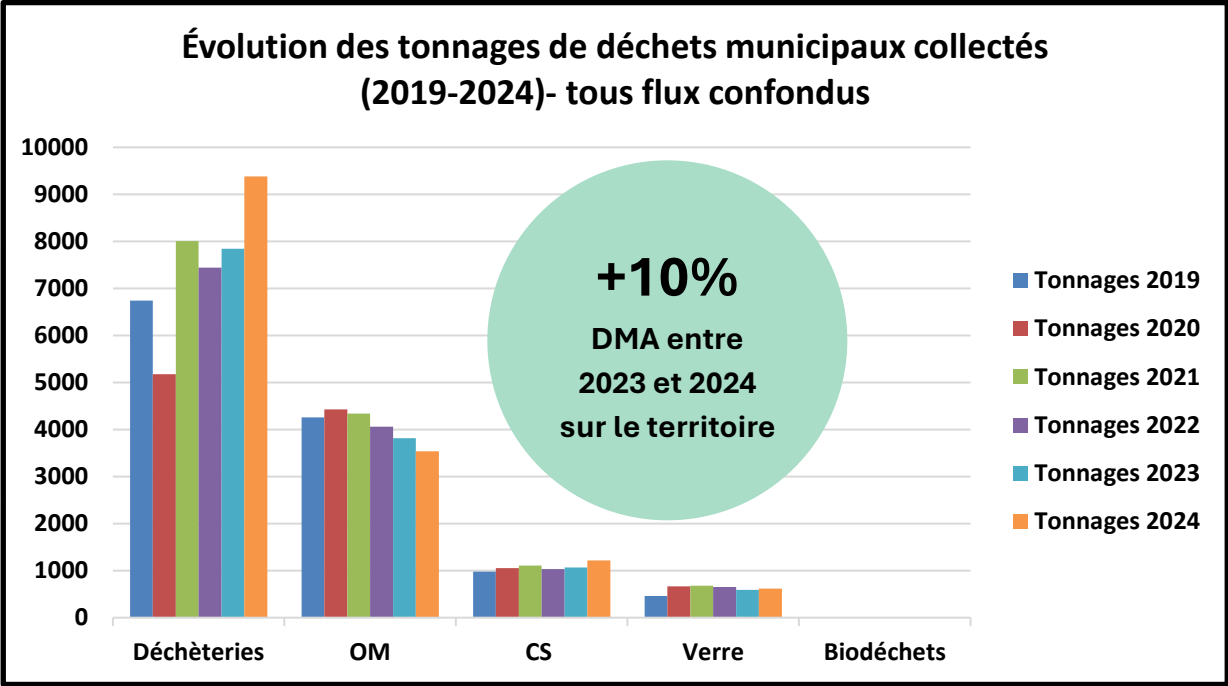


Déchèterie

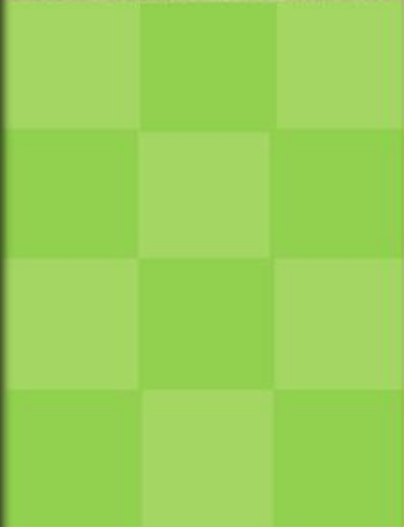




Bilan des tonnages de DMA



Tonnages et ratios des déchets municipaux traités (2019-2024)						
	Tonnages 2019	Tonnages 2020	Tonnages 2021	Tonnages 2022	Tonnages 2023	Tonnages 2024
Déchèteries	6745	5178	8006	7443	7845	9379
OM	4259	4426	4338	4062	3818	3538
CS	981	1052	1108	1033	1064	1218
Verre	464	664	678	652	590	616
Biodéchets	0	0	0	0	0	2
Total	12448	11320	14130	13191	13317	14753
Population	18369	18297	18302	18294	18322	18136
Ratio DMA en kg.hab	678	619	772	721	727	813



Rappel chronologique des actions de prévention



1^{er} déploiement du compostage individuel (80 composteurs distribués + 100 foyers sensibilisés)

Test du compostage partagé (3 composteurs distribués à Sérifontaine)

2002

2014

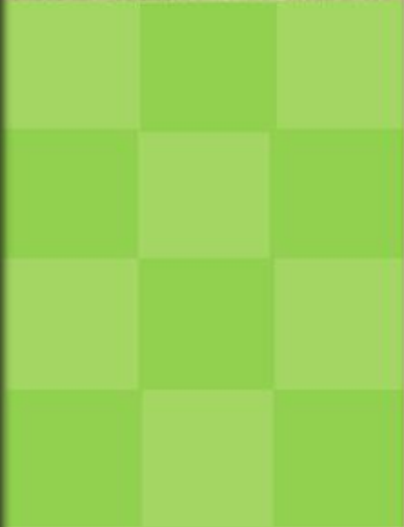
2020

2024-2025

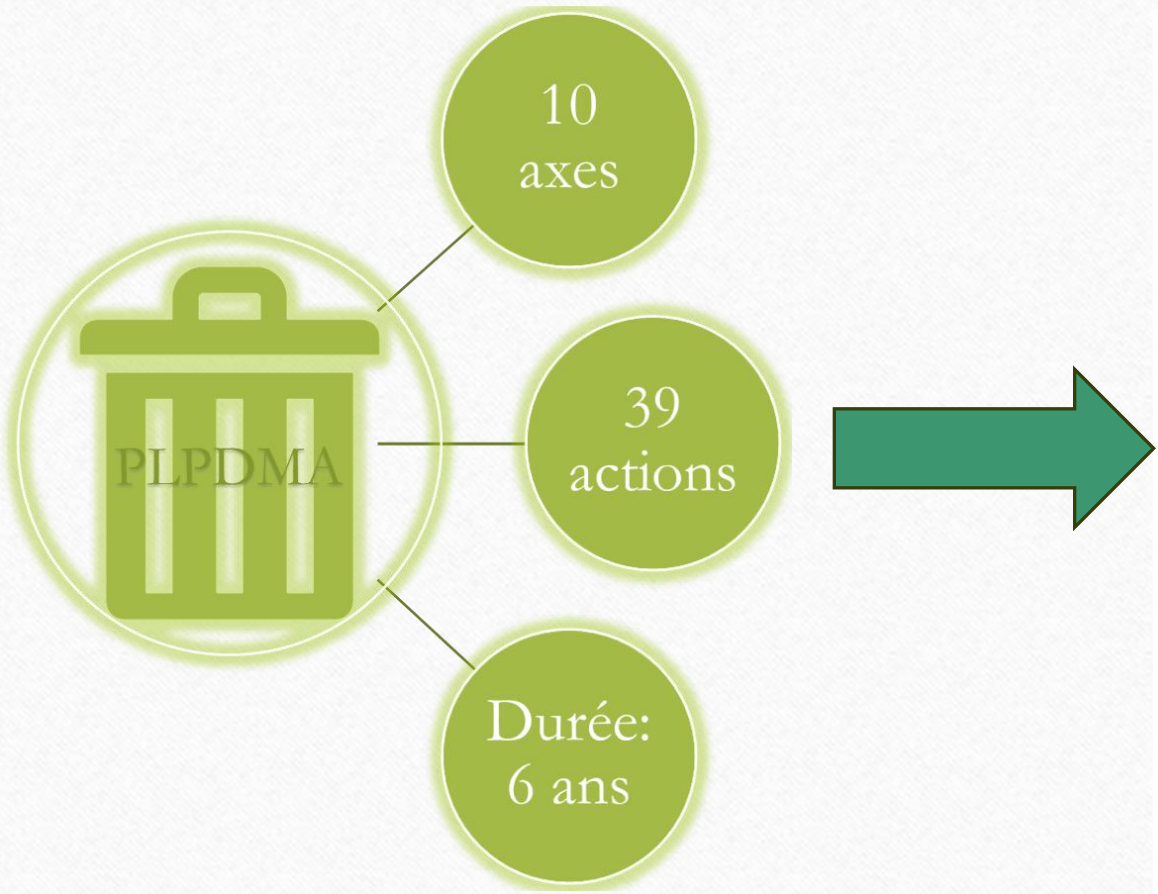
1^{er} déploiement du broyage des déchets verts en déchèteries et communes

Massification des actions:

- ❖ 750 composteurs distribués
- ❖ 2025 pers. sensibilisées
- ❖ 14 cantines accompagnées et sensibilisées
- ❖ 19 écoles sensibilisées
- ❖ +1000 guides de tri distribués
- ❖ 2 campagnes de caractérisation réalisées
- ❖ -280 tonnes d'OMR
- ❖ 6 bornes de collecte de textiles installées



Mise en place du PLPDMA (2026 à 2032)



	Baisse prévisionnelle en kg/hab (2026-2032)						
Année	2026	2027	2028	2029	2030	2031	2032
Ratio en kg/hab	813	799,67	786,34	773,01	759,68	746,35	733,02
Baisse	13,33	13,33	13,33	13,33	13,33	13,33	13,33

— 13,33kg/hab/an

Programme Local de Prévention des Déchets Ménagers et Assimilés
10 Axes pour agir concrètement

- Communication
- Eco-exemplarité
- Biodéchets
- Gaspillage alimentaire
- Éducation
- Professionnels
- 3R- Réduire, Réutiliser, Recycler
- Évaluations et observations
- Collectes et traitement
- Dispositifs économiques

-12% DMA en 6 ans

Objectif : 2032
-98kg/hab

Agissons ensemble pour réduire nos déchets !

Axes: 1 à 5



AXE 1 : COMMUNICATION



Faire du PLPDMA un projet partagé pour mieux atteindre ses objectifs



AXE 2 : ECO-EXEMPLARITÉ



Faire de la collectivité un modèle en matière d'écogeste, de gestion des ressources et de réduction des déchets



AXE 3 : BIODÉCHETS



Fermer le cycle organique localement en accompagnant les usagers à faire du compostage, du broyage et du paillage de leurs biodéchets



AXE 4 : GASPILLAGE ALIMENTAIRE



Diminuer la part fermentescible des OM par la sensibilisation et des actions d'anti-gaspi, familles témoins « zéro déchet alimentaire »



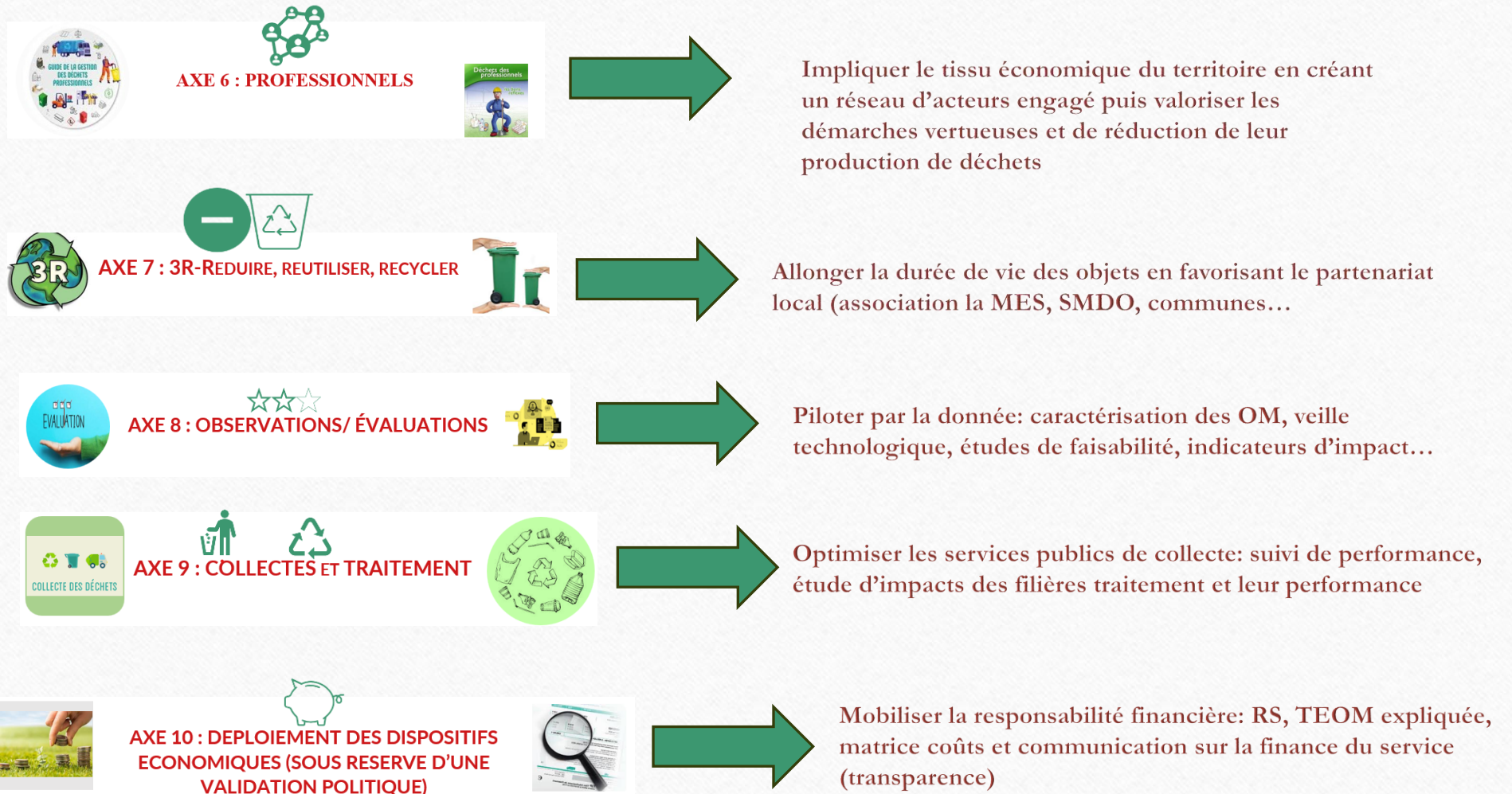
AXE 5 : ÉDUCATION



Former une génération éco-citoyenne à travers des ateliers pédagogiques, la mobilisation des écoliers et d'enseignants, d'associations sur les enjeux écologiques

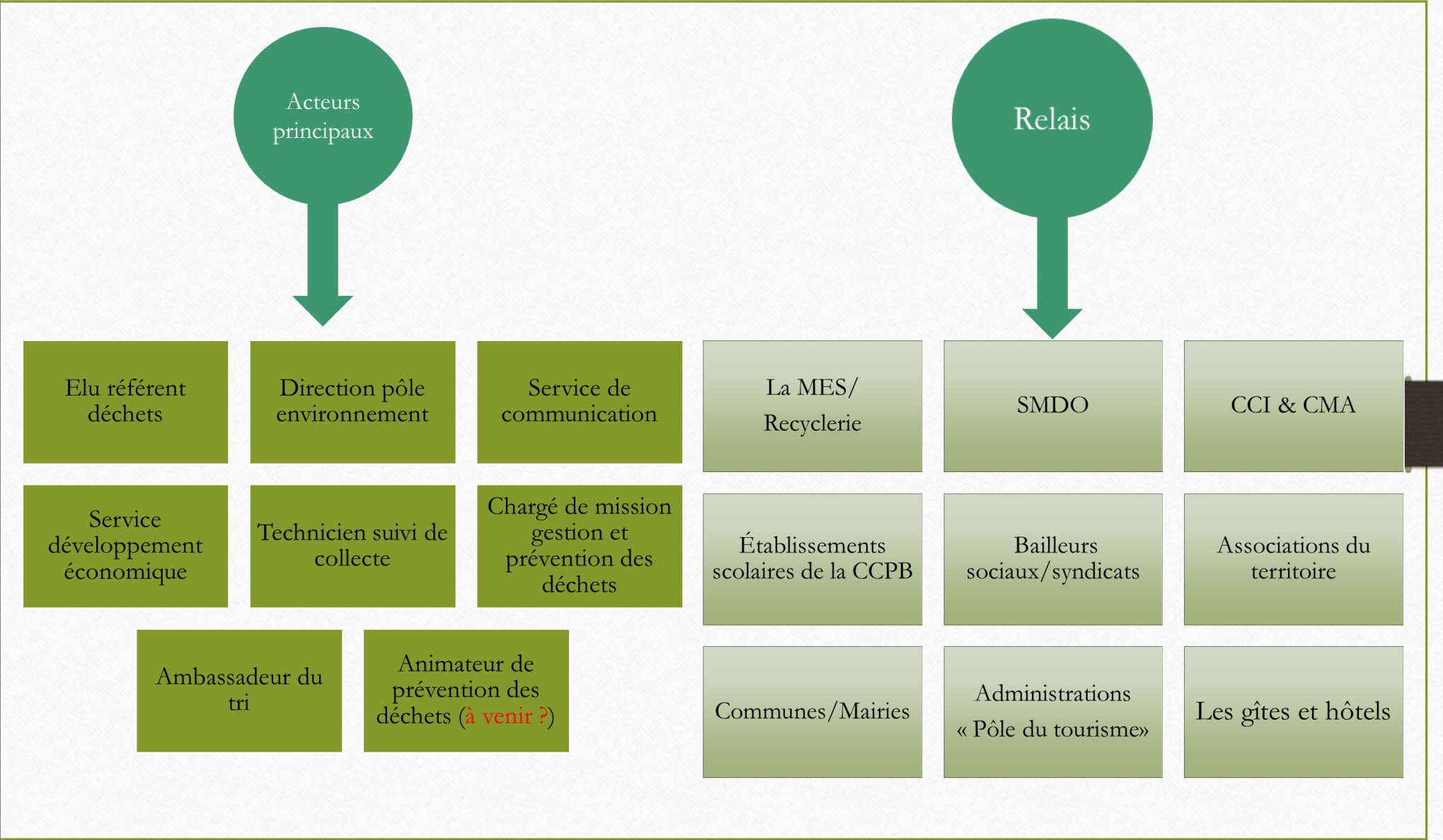


Axes: 6 à 10





Gouvernance du PLPDMA



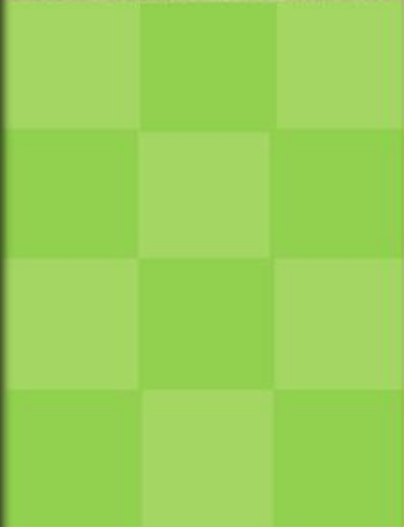


Budget du PLPDMA

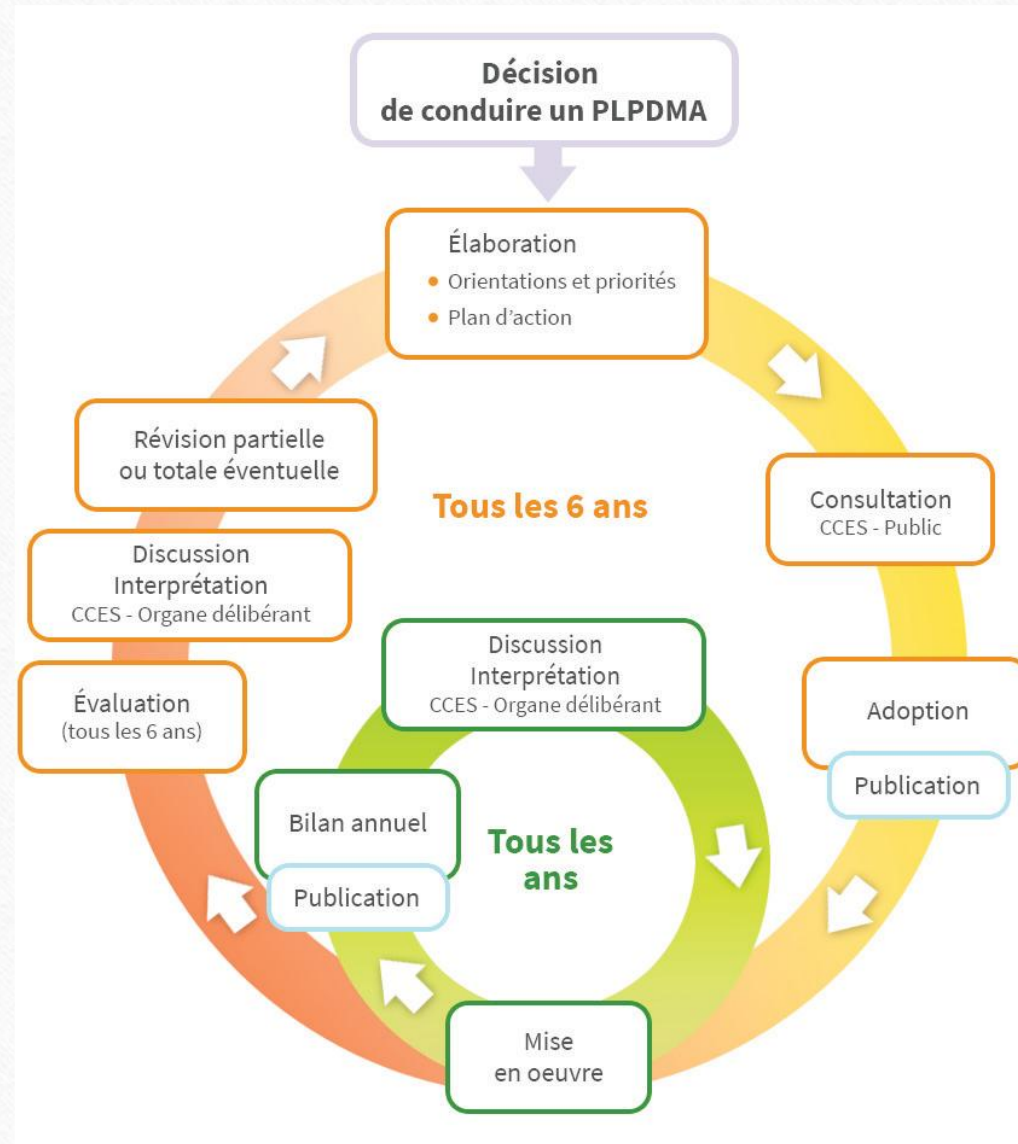
	DÉPENSES						
	2026	2027	2028	2029	2030	2031	2032
AXE 1 : COMMUNICATION	3 000	7 300	4 300	8 800	2 300	4 300	6 800
AXE 2 : ÉCO-ÉXEMPLARITÉ		3 300	1 800	700	600		
AXE 3 : BIODÉCHETS	27 192	24 280	24 780	24 780	24 780	24 780	24 780
AXE 4 : GASPILLAGE ALIMENTAIRE		900	1 000	1 000	1 000	1 000	1 000
AXE 5 : ÉDUCATION		21 800	23 500	23 000	23 500	23 000	23 500
AXE 6 : PROFESSIONNELS		0	600	1 600	1 600	1 600	1 600
AXE 7 : 3 R (RÉDUIRE, RÉUTILISER, RECYCLER)		5 400	1 200	2 400	1 900	2 200	1 900
AXE 8 : OBSERVATIONS / ÉVALUATIONS		20 000	31 000	20 000	11 000	0	11 000
AXE 9 : COLLECTES / TRAITEMENT	16 000						
AXE 10 : DISPOSITIFS ÉCONOMIQUES	25 000	11 000	1 000		1 000		1 000
TOTAL PLPDMA /an	71 192	93 980	89 180	82 280	67 680	56 880	71 580
TOTAL (6 ans)	532 772						

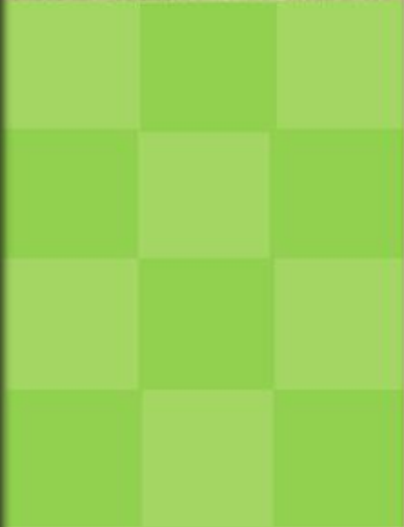
5€/hab./an





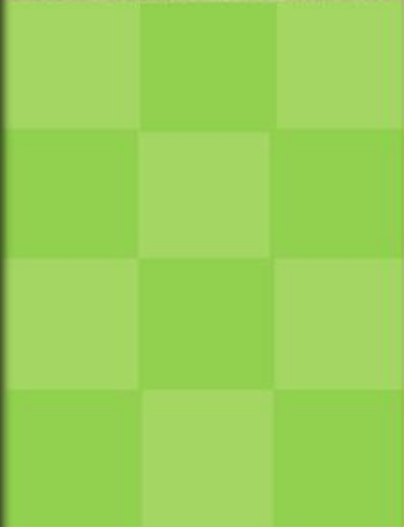
Modalités de mise en œuvre et pilotage





Questions





Merci de votre attention!